

OPIS PRZEDMIOTU ZAMÓWIENIA

WYNAJEM TOALET - KABIN PRZENOŚNYCH ORAZ ZBIORNIKÓW NA NIECZYSTOŚCI WRAZ Z SERWISEM

A. Charakterystyka kabin i zbiorników.

Wszystkie kabiny i zbiorniki muszą zostać przygotowane do eksploatacji, dostarczone w stanie czystym, zdezynfekowane, uzupełnione w środki dezynfekujące i papier toaletowy oraz ustawione w uzgodnionych lokalizacjach. Stosowana jednostka rozliczeniowa – tydzień.

1. Kabiny bez zbiorników i kompatybilne zbiorniki na nieczystości:

1a. Minimalne parametry i wyposażenie kabin bez zbiorników przenośnych (liczba kabin - 4 szt.):

- zbiornik do dezynfekcji rąk z podajnikiem o pojemności minimum 0,25 litra + płyn do dezynfekcji min. 0,25l/tydzień;
- uchwyt (podajnik) na papier toaletowy na minimum 2 rolki + papier toaletowy min. 2 rolki/ tydzień;
- wskaźnik wolne/zajęte;
- zamek wewnętrzny;
- antypoślizgowa podłoga;
- wieszak na ubranie.
- pisuar;
- dodatkowe umocowanie przy kabinie tzw. „płyty wzmacniające”.

Ze względu na lokalizację usadowienia kabin w górach, przy szlaku turystycznym, usługa wynajmu w/w kabin nie obejmuje cotygodniowego serwisu w zakresie mycia i dezynfekcji kabiny, a jedynie dostarczenie Zamawiającemu odpowiedniej ilości środków do dezynfekcji antywirusowej kabiny, płynu do dezynfekcji rąk i papieru toaletowego. Ze względu na utrudnione warunki transportowe ustawienie kabin w lokalizacji docelowej (przy szlaku turystycznym) leży po stronie Zamawiającego.

1b. Parametry zbiorników przenośnych „termosów” (16 szt.) do kabin ustawianych w górach przy szlakach turystycznych:

- minimalna pojemność 100 litrów – przystosowane do kabin bez zbiorników;
- uchwyty do transportu ręcznego;
- szczelna, zakręcana pokrywa z uszczelką, zapobiegająca rozlaniu zawartości podczas transportu;

2. Minimalne parametry i wyposażenie kabin ze zbiornikami (11 szt.):

- zbiornik do dezynfekcji rąk z podajnikiem o pojemności minimum 0,25 litra + płyn;
- uchwyt (podajnik) na papier toaletowy na minimum 2 rolki + papier toaletowy;
- bezodpływowy zbiornik na fekalia z wentylacją o pojemności minimum 250 litrów;
- pisuar;
- wskaźnik wolne/zajęte;
- lustro;
- zamek wewnętrzny;
- antypoślizgowa podłoga;
- wieszak na ubranie.

3. Minimalne parametry i wyposażenie kabiny przystosowanej dla niepełnosprawnych (1 szt.):

- zbiornik do dezynfekcji rąk z podajnikiem o pojemności minimum 0,25 litra + płyn;
- uchwyt (podajnik) na papier toaletowy na minimum 2 rolki + papier toaletowy;
- bezodpływowy zbiornik na fekalia z wentylacją o pojemności minimum 150 litrów;
- wskaźnik wolne/zajęte;
- zamek wewnętrzny;
- antypoślizgowa podłoga;
- wieszak na ubranie.
- lustro.

B. Charakterystyka wymagań serwisowych.

1. Zakres serwisu kabin ze zbiornikami i kabiny dla niepełnosprawnych:

- częstotliwość serwisu: 1x tydzień (czwartek lub piątek –wybrany dzień należy zadeklarować w formularzu)*;

- wypompowanie fekaliów;
- mycie kabiny;
- uzupełnienie w zbiorniku na fekalia środka do kabin przenośnych o działaniu antybakteryjnym, redukującym powstawanie gazów, osadów i brzydkich zapachów, przyspieszającego rozkład fekaliów i papieru toaletowego;
- dezynfekcja antywirusowa kabiny;
- uzupełnienie płynu do dezynfekcji w zbiorniku z podajnikiem – min. 0,25 litra/tydzień;
- uzupełnienie papieru toaletowego – minimum 2 rolki/tydzień.

UWAGA

*- we wskazanych dalej lokalizacjach w okresie 12 tygodni planowane jest zwiększenie częstotliwości serwisu do 2x/tydzień; (dotyczy to kabin w lokalizacjach - parking Przełęcz Wyżniańska (2 kabiny) oraz Muczne (1 kabina).

2. Zakres serwisu zbiorników „termosów”:

- częstotliwość serwisu: 1x tydzień (czwartek lub piątek –wybrany dzień należy zadeklarować w formularzu);
- wypompowanie fekaliów;
- mycie zbiorników;
- dezynfekcja antywirusowa zbiorników;
- uzupełnienie w zbiorniku na fekalia środka do kabin przenośnych o działaniu antybakteryjnym, redukującym powstawanie gazów, osadów i brzydkich zapachów, przyspieszającego rozkład fekaliów i papieru toaletowego.

Ilość zbiorników poddawanych serwisowi 1x tydzień wynosi średnio 8 sztuk (po 4 szt. w każdej z planowanej lokalizacji – Wołosate i Przełęcz Wyżna). Ostateczna liczba zbiorników do serwisu cotygodniowego uzależniona będzie od frekwencji użytkowników toalet.

C. Termin wykonania zamówienia

Planowany okres realizacji usług: kwiecień – listopad 2024. Zamawiający przewiduje wynajem kabin ze zbiornikami przez maksymalny okres 32-34 tygodni. Ostateczny czas wykonywania usługi zależny będzie od panujących warunków atmosferycznych oraz natężenia ruchu turystycznego w poszczególnych lokalizacjach. Zamawiający ustali z Wykonawcą ostateczny termin dostawy kabin w poszczególne lokalizacje nie później niż 5 dni przed planowanym terminem rozpoczęcia terminu ich najmu.

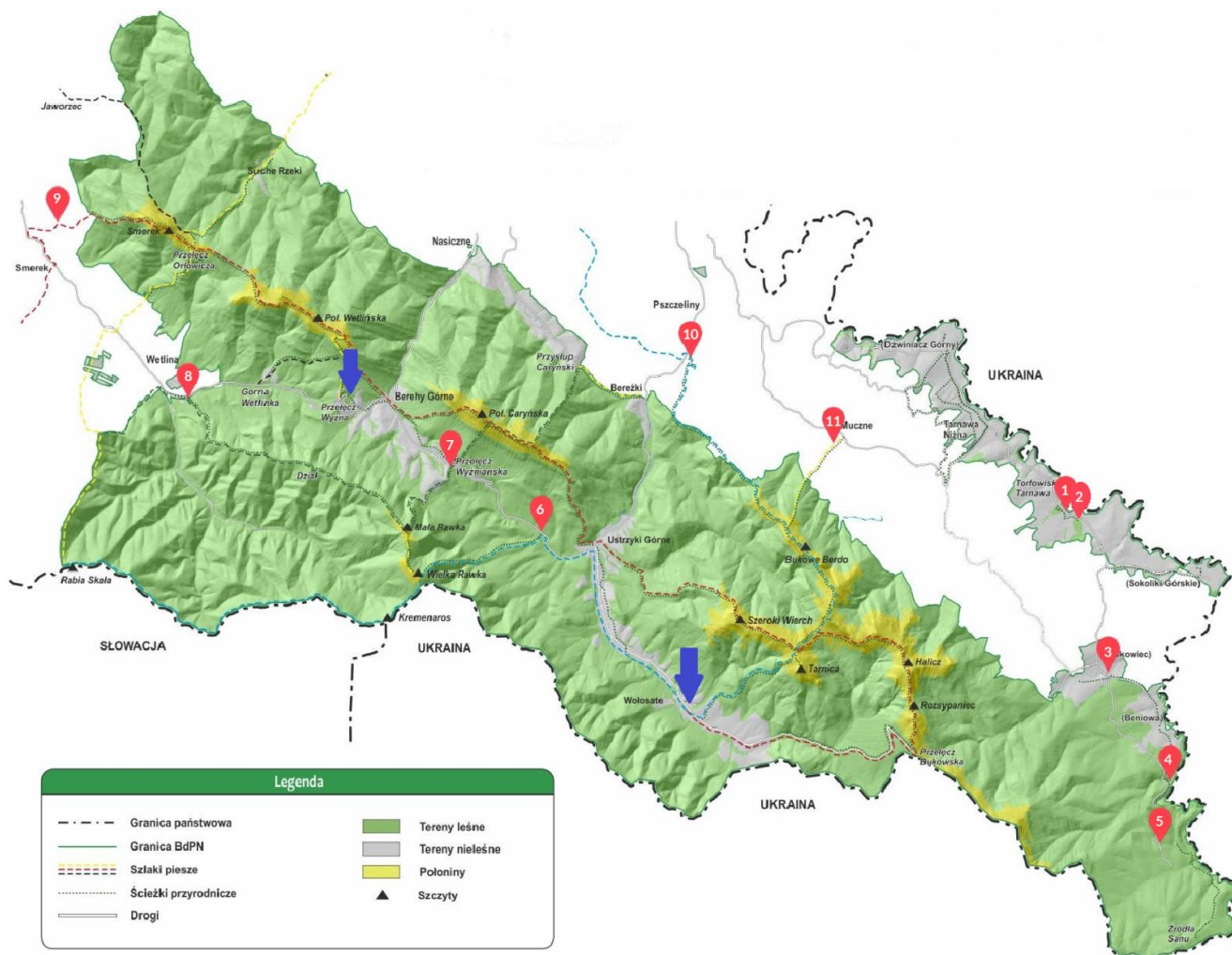
Wykonawca zobowiązuje się realizować usługi serwisu kabin i zbiorników w dzień tygodnia zadeklarowany w złożonej ofercie. W przypadku serwisowania standardowego w czwartki termin wykonania drugiego serwisu dla wybranych kabin musi wypadać w poniedziałek, w przypadku wyboru standardowego serwisu w piątek, drugi serwis może odbyć się w poniedziałek lub wtorek. W przypadku zmiany terminu, co może wynikać tylko z nieprzewidzianych przez Wykonawcę okoliczności i zdarzać się incydentalnie, Wykonawca musi poinformować przedstawiciela Zamawiającego o tym fakcie na dwa dni przed zmianą terminu wywozu.

D. Tabela ilość i planowanych lokalizacji toalet przenośnych

Rodzaj kabin / zbiorników	Ilość (szt)	Obwód ochronny	Lokalizacja: miejsce dostawy i serwisu	Planowana liczba tygodni	Razem (liczba kabin x liczba tygodni)
kabina bez zbiornika	2	Osada	Przełęcz Wyżna / szlak na Połoninę Wetlińska**	32	64
zbiornik "termos" przenośny	8	Osada	Przełęcz Wyżna / szlak na Połoninę Wetlińska**		
kabina bez zbiornika	2	Wołosate	Wołosate TSEE / szlak na Tarnicę**	32	64
zbiornik "termos" przenośny	8	Wołosate	Wołosate TSEE / szlak na Tarnicę**		
RAZEM: 4 komplety (1 kabina i 4 zbiorniki przenośne w każdym komplecie) przez okres 32 tygodni – łącznie 128 tygodni					

Numer na mapie	Rodzaj kabiny	Ilość (szt)	Obwód ochronny	Lokalizacja: miejsce dostawy i serwisu	Planowana liczba tygodni	Razem (liczba kabin x liczba tygodni)
1	kabina przystosowana dla niepełnosprawnych	1	Tarnawa	parking Tarnawa - przy ścieżce przyrodniczej na torfowiska	32	32
2	kabina ze zbiornikiem o pojemności min. 250 litrów	1	Tarnawa	parking Tarnawa - przy ścieżce przyrodniczej na torfowiska	32	32
3	kabina ze zbiornikiem o pojemności min. 250 litrów	1	Tarnawa	parking Bukowiec nad Sanem (przy wyjściu na ścieżkę przyrodniczo-historyczną w dolinie górnego Sanu)	32	32
4	kabina ze zbiornikiem o pojemności min. 250 litrów	1	Górny San	miejsce odpoczynku przy dawnym schronie nad Negryłowem	32	32
5	kabina ze zbiornikiem o pojemności min. 250 litrów	1	Górny San	miejsce przy wiacie odpoczynkowej na Siankach	32	32
6	kabina ze zbiornikiem o pojemności min. 250 litrów	1	Caryńskie	parking Ustrzyki Górne - Rzeczycza (wyjście na Wielką Rawkę)	32	32
7	kabina ze zbiornikiem o pojemności min. 250 litrów*	2	Moczarne /Ustrzyki Górne	parking Przełęcz Wyżniańska	22	44
8	kabina ze zbiornikiem o pojemności min. 250 litrów	1	Osada	Wetlina - Dział - przy punkcie informacyjno-kasowym	32	32
9	kabina ze zbiornikiem o pojemności min. 250 litrów	1	Osada	Kalnica - przy punkcie informacyjno-kasowym (wyjście na Smerek)	32	32
10	kabina ze zbiornikiem o pojemności min. 250 litrów	1	Ustrzyki Górne	Pszczeliny / Widelki przy punkcie informacyjno-kasowym	32	32
11	kabina ze zbiornikiem o pojemności min. 250 litrów*	1	Tarnawa	Muczne - przy punkcie informacyjno-kasowym	20	20
RAZEM 12 kabin w tym : 11 szt. kabin ze zbiornikiem min. 250 litrów - łącznie 320 tygodni + 1 kabina dla niepełnosprawnych-32 tygodnie						
7*	kabina ze zbiornikiem o pojemności min. 250 litrów serwis 2 razy w tyg.	2	Moczarne/ Ustrzyki Górne	parking Przełęcz Wyżniańska	12	24
11*	kabina ze zbiornikiem o pojemności min. 250 litrów serwis 2 razy w tyg.	1	Tarnawa	Muczne - przy punkcie informacyjno-kasowym	12	12
Uwaga: Kabiny tożsame z pozycją 7 i 11 uwzględniające serwis 2 x w tygodniu						

** docelowa lokalizacja umiejscowienia kabin i zbiorników przez Zamawiającego.



Kwiecień 2024						
Pon.	Wt.	Śr.	Cz.	Pt.	Sob.	Niedz.
1	2	3	4	5	6	7
8	9	10	11	12	13	14
15	16	17	18	19	20	21
22	23	24	25	26	27	28
29	30					

Maj 2024						
Pon.	Wt.	Śr.	Cz.	Pt.	Sob.	Niedz.
		1	2	3	4	5
6	7	8	9	10	11	12
13	14	15	16	17	18	19
20	21	22	23	24	25	26
27	28	29	30	31		

Czerwiec 2024						
Pon.	Wt.	Śr.	Cz.	Pt.	Sob.	Niedz.
					1	2
3	4	5	6	7	8	9
10	11	12	13	14	15	16
17	18	19	20	21	22	23
24	25	26	27	28	29	30



Lipiec 2024						
Pon.	Wt.	Śr.	Cz.	Pt.	Sob.	Niedz.
1	2	3	4	5	6	7
8	9	10	11	12	13	14
15	16	17	18	19	20	21
22	23	24	25	26	27	28
29	30	31				

Sierpień 2024						
Pon.	Wt.	Śr.	Cz.	Pt.	Sob.	Niedz.
			1	2	3	4
5	6	7	8	9	10	11
12	13	14	15	16	17	18
19	20	21	22	23	24	25
26	27	28	29	30	31	

Wrzesień 2024						
Pon.	Wt.	Śr.	Cz.	Pt.	Sob.	Niedz.
						1
2	3	4	5	6	7	8
9	10	11	12	13	14	15
16	17	18	19	20	21	22
23/30	24	25	26	27	28	29

Październik 2024						
Pon.	Wt.	Śr.	Cz.	Pt.	Sob.	Niedz.
	1	2	3	4	5	6
7	8	9	10	11	12	13
14	15	16	17	18	19	20
21	22	23	24	25	26	27
28	29	30	31			

Listopad 2024						
Pon.	Wt.	Śr.	Cz.	Pt.	Sob.	Niedz.
				1	2	3
4	5	6	7	8	9	10
11	12	13	14	15	16	17
18	19	20	21	22	23	24
25	26	27	28	29	30	

-  tygodnie z pojedynczym serwisem
-  tygodnie z podwójnym serwisem wybranych kabin